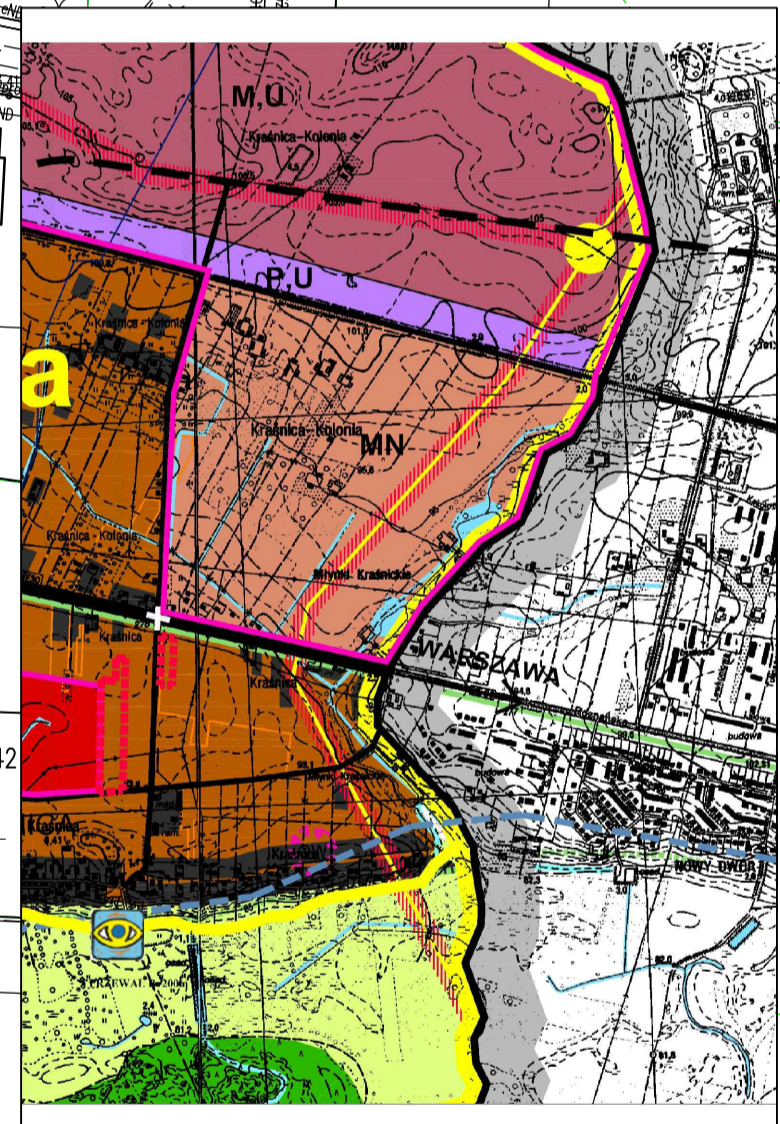
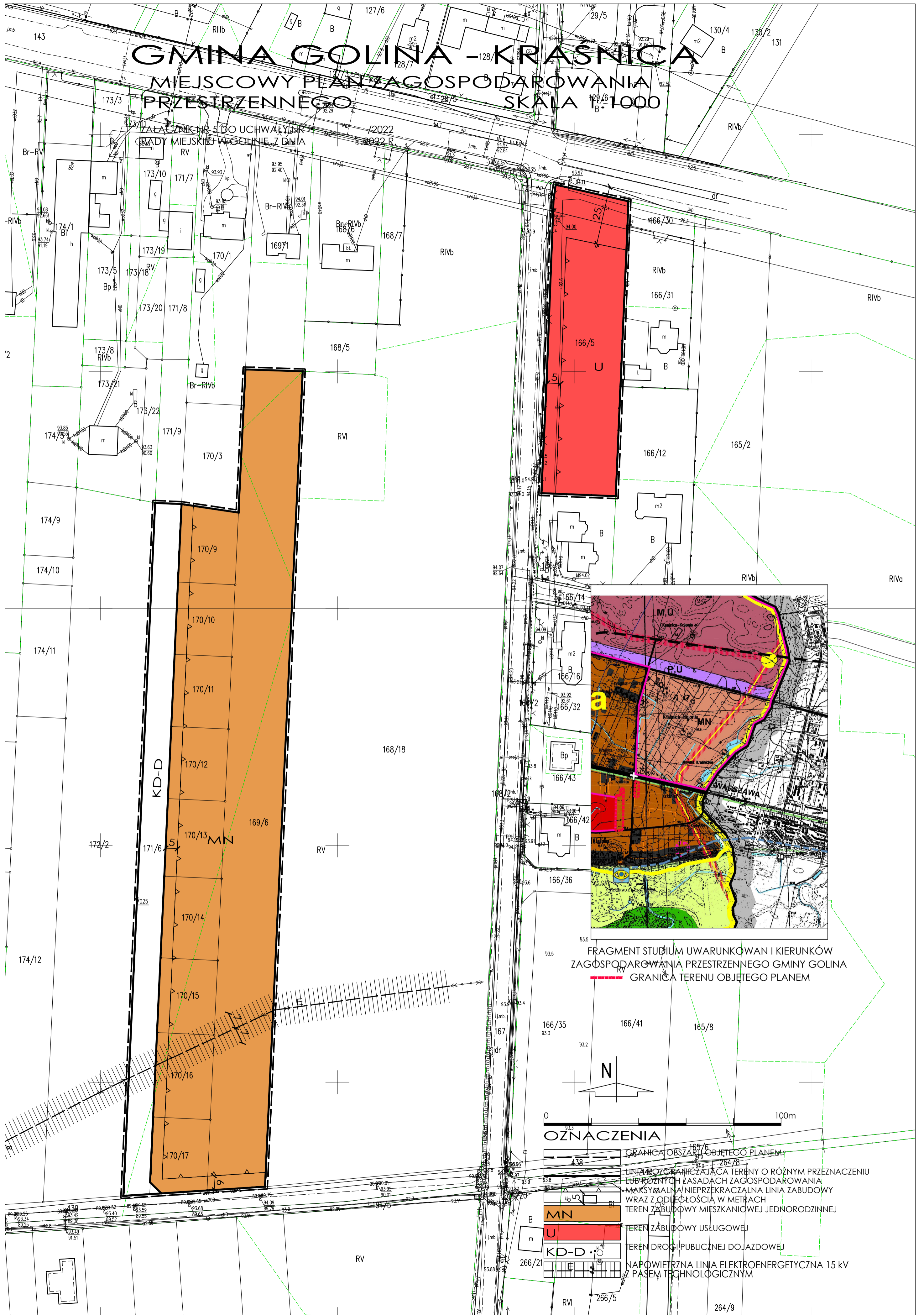


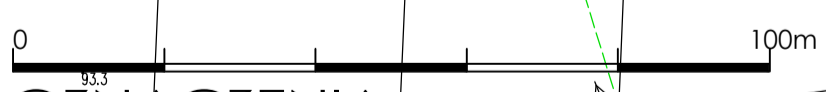
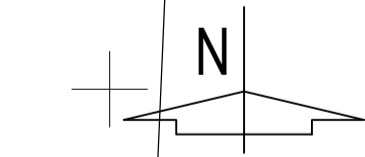
# GMINA GOLINA - KRASZNICA

## MIJSCOWY PLAN ZAGOSPODAROWANIA PRZESTRZENNEGO SKALA 1:1000

ZAŁĄCZNIK NR 5 DO UCHWAŁY NR 2022 R. RADY MIEJSKIEJ W GOLINIE Z DNIA 29.02.2022 R.



FRAGMENT STUDIUM UWARUNKOWAN I KIERUNKÓW ZAGOSPODAROWANIA PRZESTRZENNEGO GMINY GOLINA  
--- GRANICA TERENU OBJĘTEGO PLANEM



### OZNACZENIA

- GRANICA OBSZARU OBJĘTEGO PLANEM
- LINIA OGRANICZAJĄCA TERENY O RÓŻNYM PRZEZNACZENIU LUB RÓŻNYCH ZASADACH ZAGOSPODAROWANIA
- MAKSYMALNA NIEPRZEKRACZALNA LINIA ZABUDOWY WRAZ Z ODLEGŁOŚCIĄ W METRACH
- TEREN ZABUDOWY MIESZKANIOWEJ JEDNORODZINNEJ
- TEREN ZABUDOWY USŁUGOWEJ
- TEREN DROGI PUBLICZNEJ DOJAZDOWEJ
- NAPONOWIĘTRZNA LINIA ELEKTROENERGETYCZNA 15 KV Z PASEM TECHNOLOGICZNYM